

GAMMA COUPE



Lancia Gamma Coupé: la semplicità della perfezione.

Al momento di iniziare gli studi per la Gamma Coupé, il compito che si presentava ai progettisti della Lancia ed agli stilisti della Pininfarina era estremamente difficile.

Non era facile per loro immaginare di poter creare un'automobile che andasse oltre alla dimensione estetica dell'Aurelia B24, della Flaminia Coupé e della Flavia Coupé, di quelle automobili cioè che hanno fatto, e fanno tutt'ora, la gioia degli appassionati ed il polo di attrazione di qualsiasi rassegna.

Era difficile pensare di poterle superare, perché esse avevano introdotto ed esaltato il concetto di arte nell'automobile.

Guardando ora la Gamma Coupé, si può tranquillamente dire che quegli uomini hanno saputo rinnovare la loro capacità creativa in un'automobile che, nella semplicità delle sue linee, raggiunge la perfezione artistica.

La Gamma Coupé è quindi destinata a portare avanti nel tempo quella tradizione di genialità che, iniziata in Italia tanti secoli fa, continua oggi sempre viva, palpitante ed inimitabile nel design industriale italiano.



Dotazione di serie:

- Alzacristalli elettrici.
- Luci di porta aperta sulle due porte.
- Specchio retrovisore esterno regolabile dall'interno, a comando elettrico.
- Regolazione degli schienali anteriori di tipo continuo.
- Altezza del volante regolabile.
- Due tendine con arrotolatore a molla dietro il divano posteriore.
- Comando indicatore per sorpasso veloce.
- Comandi ventilazione a pulsante con attuatori a depressione.
- Impianto di ventilazione di grande efficienza e flessibilità d'impiego.
- Distribuzione di aria fredda e calda anche ai posti posteriori.
- Indicatore di livello olio motore.
- Nove lampade spia tra le quali quella a due funzioni che segnala l'avaria freni.
- Due accendisigari incorporati nei posacenere con gemma illuminazione sede.
- Roll-bar di sicurezza.
- Tergicristallo a due velocità più intermittenza.
- Illuminazione vano motore, vano bagagli e cassetto ripostiglio.
- Dispositivo automatico per la regolazione dell'assetto del fascio luminoso anabbagliante in funzione del carico.
- Accensione elettronica a scarica induttiva (alta energia).
- Cambio a cinque velocità.
- Cerchi in lega leggera.
- Guida servoassistita idraulicamente.





Gamma Coupé: un'automobile superiore.

La bellezza di un diamante è nella perfezione delle sue molteplici sfaccettature. La Lancia Gamma Coupé è come un diamante: i suoi molteplici particolari di perfezione estetica e meccanica la rendono un'automobile superiore.



Gamma Coupé:
confortevole ed accogliente.

Gamma Coupé: ama anche i grandi spazi.

La Gamma Coupé conferma uno stile di vita, sportivo e personale, fatto di scelte precise e raffinate.



Prix de la Sécurité 1976

décerné par l'Association Française
de la Presse de l'Automobile

à: **LANCIA**

pour son modèle

GAMMA

le président
de la commission technique


Roger Brioult

le président
de l'A.F.P.A.


Henry Tourneur



Gamma Coupé: agile e scattante.

Le dimensioni compatte e la grande maneggevolezza di guida, consentono alla Gamma Coupé di rivelarsi sorprendentemente agile nel traffico di tutti i giorni. L'eccezionale elasticità del motore assicura inoltre pronte accelerazioni e guida riposante.





L'accoglienza che la Gamma Coupé riserva al suo proprietario è sempre all'altezza delle sue attese. L'accostamento dei colori, la qualità dei materiali, il confort dei sedili, la ricchezza delle dotazioni: tutto è studiato per farlo rimanere nell'atmosfera raffinata e serena della sua casa. E quando viaggia, guardando davanti a sé tutti gli strumenti di cui è dotata la Gamma, sente veramente di essere al sicuro e padrone di ogni situazione.

Gamma Coupé: l'automobile per quelli che contano.

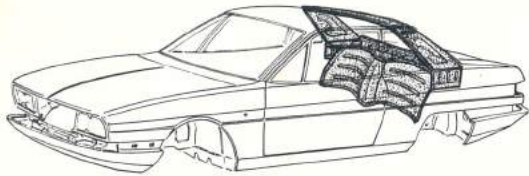
La Gamma Coupé è vettura per i protagonisti che, nel mondo di oggi, vogliono e amano
le responsabilità.

Elegante e raffinata, armonica nelle proporzioni, pura nelle linee, la Gamma Coupé risponde
al gusto sobrio, ma personale e deciso, di chi è sempre tra i primi.



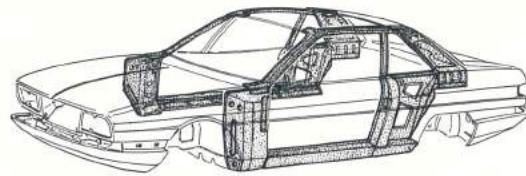
Gamma Coupé: l'automobile sicura per eccellenza.

La Gamma Coupé, che ha derivato dalla Berlina l'impostazione meccanica generale, ne ha ripreso in pieno il concetto base della sicurezza. E' la Gran Turismo che, sotto il profilo della protezione del guidatore e dei passeggeri, adotta canoni costruttivi che precedono i tempi. Contrariamente a tante altre automobili, essa sviluppa il concetto di auto sicura in una veste formale estremamente piacevole e razionale.



OSSATURA VANO POSTERIORE E ROLL-BAR

Un anello verticale, con collegamenti alla parete dietro ai sedili posteriori, irrobustisce notevolmente la sezione posteriore dell'abitacolo.



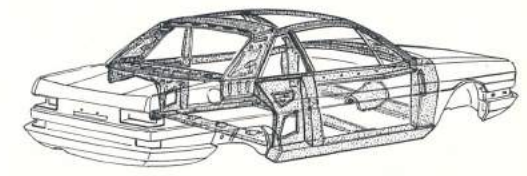
STRUTTURA DIFFERENZIATA

Il vano motore e il vano bagagli sono in grado di assorbire, in lavoro di deformazione, una notevole quantità di energia smorzando così gli effetti degli urti longitudinali sull'abitacolo.



ROLL-BAR

La parte posteriore dell'anello verticale ha funzione sia estetica sia di rafforzamento del lato posteriore dell'abitacolo.



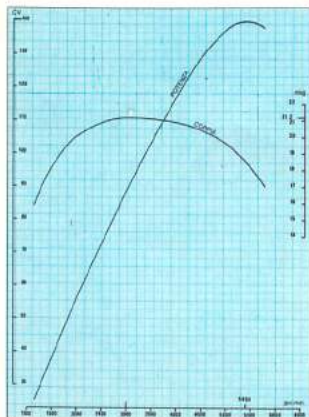
ABITACOLO INDEFORMABILE

Tre anelli orizzontali di acciaio sciolato (uno all'altezza del padiglione, l'altro della cintura, il terzo del pavimento) collegati da montanti verticali, le traversine longitudinali di rinforzo alle portiere, le serrature porte a chiusura tridirezionale, rendono particolarmente sicuro l'abitacolo della Gamma Coupé.

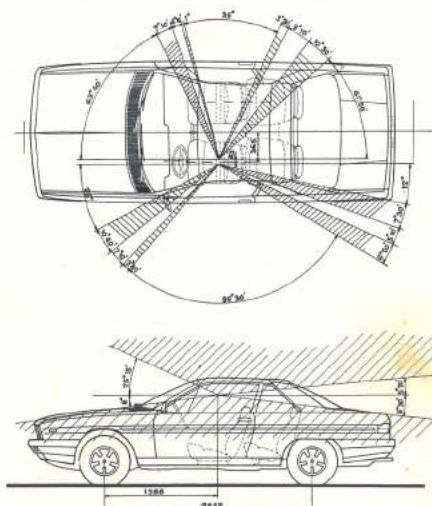


MOTORE GAMMA 2500

Curve di potenza e di coppia rilevate secondo le norme DIN

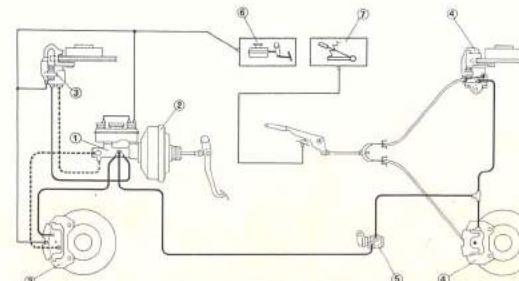


VISIBILITA'



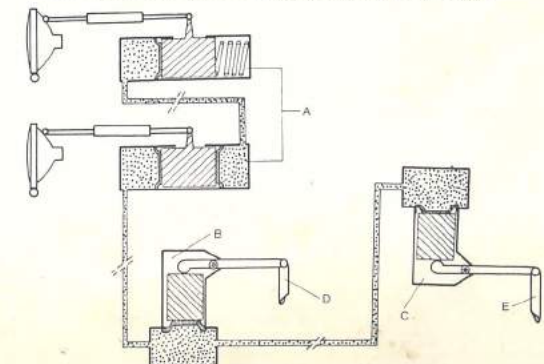
SCHEMA IMPIANTO FRENI SUPERDUPLEX

- 1) Pompa freni
- 2) Servofreno
- 3) Pinza anteriore
- 4) Pinza posteriore
- 5) Correttore di frenata
- 6) Spia livello minimo liquido freni, spessore minimo ammissibile guarnizioni freni anteriori
- 7) Spia freno di stazionamento



SCHEMA DEL DISPOSITIVO REGOLAZIONE AUTOMATICA ASSETTO FARI

- A) Impianto automatico orientamento fari
- B) Rilevatore anteriore
- C) Rilevatore posteriore
- D) Biella collegata alla sospensione anteriore
- E) Biella collegata alla sospensione posteriore



Le caratteristiche tecniche della Gamma Coupé.

MOTORE: quattro cilindri orizzontali contrapposti. Disposto longitudinalmente di sbalzo sulle ruote anteriori. Diametro e corsa mm 102x76; cilindrata totale: cc 2484;

rapporto di compressione: 9:1; potenza massima (DIN): 140CV (103kW) a 5.400 giri/minuto; coppia massima (DIN): mkg 21,2 (208 Nm) a 3000 giri/minuto; regime massimo: 6000 giri/minuto. Potenza fiscale (Italia): 23CV.

DISTRIBUZIONE: due alberi a camme in testa con comando a cinghie dentate.

ALIMENTAZIONE: carburatore doppio corpo con arricchitore di avviamento automatico. Serbatoio da 59 litri.

LUBRIFICAZIONE: forzata con pompa a rotori.

ACCENSIONE: elettronica a impulsore magnetico e scarica induttiva.

RAFFREDDAMENTO: a liquido anticongelante con pompa; serbatoio di espansione e valvola termostatica. Ventilatore elettrico a comando termostatico.

TRASMISSIONE: trazione sulle ruote anteriori.

FRIZIONE: monodisco a secco con molla a membrana e mozzo elastico. Comando meccanico a pedale servoassistito da molla.

CAMBIO: in cascata a 5 marce avanti, tutte sincronizzate, più retromarcia.

SOSPENSIONI: a quattro ruote indipendenti.

RUOTE: cerchi in lega leggera 6Jx14".

PNEUMATICI: 185/70HR 14" tubeless.

GUIDA: a cremagliera servoassistita idraulicamente. Piantone in tre tronchi con snodi ad assorbimento di energia. Possibilità di regolare l'altezza del volante con una escursione massima di 36,5 mm. - diametro di sterzata m 10,26.

FRENI. Di servizio: a disco sulle 4 ruote, sistema Superduplex a due circuiti indipendenti (uno anteriore e uno misto). Pinze di tipo flottante. Dischi anteriori ventilati.

Di stazionamento: a disco sulle ruote posteriori.

Di soccorso: conglobato nel freno di servizio.

IMPIANTO ELETTRICO: 12V con negativo a massa. Batteria a 12V 55 Ah. Alternatore 12V 770 W continuativi con regolatore elettronico di tensione incorporato. Due proiettori rettangolari a doppia parabola con lampade allo iodio. Regolazione automatica dell'assetto del fascio anabbagliante in funzione del carico.

Alzacristalli elettrici per le porte.

DIMENSIONI: passo mm 2555; lunghezza massima mm 4485; larghezza massima mm 1730; carreggiata anteriore mm 1450; carreggiata posteriore mm 1440; altezza (a vettura scarica) mm 1330; volume vano bagagli m³ 0,470.

PESI: in ordine di marcia kg 1270; portata

(5 persone + 100 kg) kg 450; a pieno carico kg 1720; rimorchiabile kg 1070.

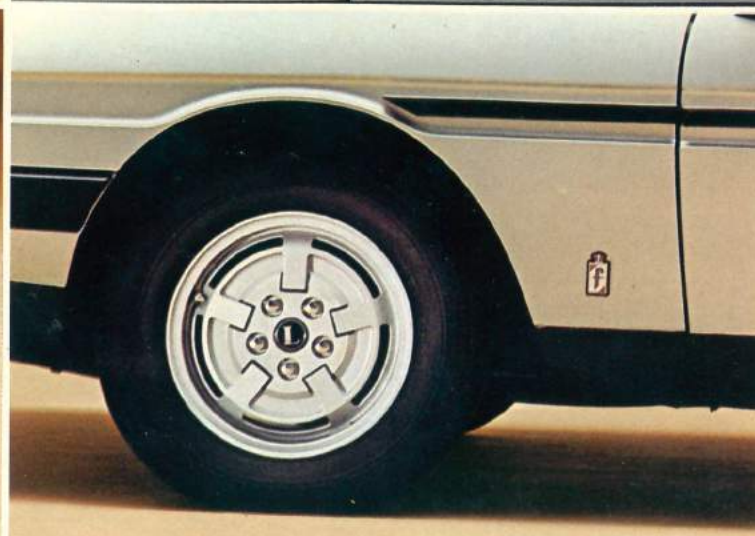
PRESTAZIONI: Velocità massima nelle varie marce (* a 6000 giri/minuto)

| in | *1 ^a | *2 ^a | *3 ^a | *4 ^a | 5 ^a | *RM |
|------|-----------------|-----------------|-----------------|-----------------|----------------|-----|
| km/h | 53 | 88 | 127 | 163 | oltre 195 | 57 |

Pendenza massima superabile in 1^a marcia con 4 persone a bordo +40 kg di bagaglio: 58%.

Accelerazione (con due persone a bordo ed uso libero del cambio):

| | |
|----------------|--------------|
| 0 - 400 metri | 16,3 secondi |
| 0 - 1000 metri | 30,7 secondi |
| 0 - 100 km/h | 9,7 secondi |





Consumo a velocità costante e con due persone a bordo:

| | |
|----------|-------------------|
| 60 km/h | 8 litri/100 km |
| 80 km/h | 8,3 litri/100 km |
| 100 km/h | 9,1 litri/100 km |
| 120 km/h | 10,2 litri/100 km |
| 140 km/h | 12 litri/100 km |
| 160 km/h | 14,5 litri/100 km |

Consumo CUNA 9,6 litri/100 km

MOTORIZZAZIONE 2000 (Disponibile solo per il mercato italiano):

Diametro e corsa: mm 91,5x76;

Cilindrata totale: cc 1999;

Rapporto di compressione: 9:1; potenza massima (DIN): 120CV (88,3 kW) a 5500 giri/minuto; coppia massima (DIN): 17,5 mkg (171,7 Nm) a 3500 giri/minuto.

Potenza fiscale (Italia): 20CV.

PRESTAZIONI: Velocità massima nelle varie marce (* a 6200 giri/minuto)

| | | | | | | |
|------|-----------------|-----------------|-----------------|-----------------|----------------|-----|
| in | *1 ^a | *2 ^a | *3 ^a | *4 ^a | 5 ^a | *RM |
| km/h | 50 | 82 | 118 | 152 | 185 | 54 |

Pendenza massima superabile in 1^a marcia con 4 persone a bordo +40 kg di bagaglio: 51%.

Accelerazione (con due persone a bordo ed uso libero del cambio):

| | |
|----------------|--------------|
| 0 - 400 metri | 17,2 secondi |
| 0 - 1000 metri | 31,9 secondi |
| 0 - 100 km/h | 10,9 secondi |

Consumo a velocità costante e con due persone a bordo:

| | |
|----------|-------------------|
| 60 km/h | 7,4 litri/100 km |
| 80 km/h | 8 litri/100 km |
| 100 km/h | 8,8 litri/100 km |
| 120 km/h | 10,4 litri/100 km |
| 140 km/h | 12,5 litri/100 km |
| 160 km/h | 15 litri/100 km |

Consumo CUNA: 9,4 litri/100 km

SUPPLEMENTI A RICHIESTA:

Condizionatore

Vetri atermici

Fanale rosso posteriore antinebbia

Selleria in pelle

Proiettori fendinebbia

Cinture di sicurezza con arrotolatore

Vernice metallizzata

Ruote in lega leggera (per la versione 2000)

Le illustrazioni e descrizioni di questo opuscolo si intendono fornite a titolo indicativo. La casa si riserva pertanto il diritto di apportare alle vetture, in qualsiasi momento e senza preavviso, quelle modifiche che ritenesse utili per migliorarle o per qualsiasi esigenza di carattere costruttivo e commerciale. Lancia Pubblicità e Promozione - stampato n. 88795923 - Printed in Italy (20-9-77) - Ind. Graf. Rocci-Torino

